

女子サッカークラブ員募集

「FCセントレアレディース」でサッカーを楽しもう！

サッカーチーム『FCセントレア』は、常滑市内において子供達へのサッカーの普及と育成、及び健康な心体と良き仲間作りを目指して活動しております。女の子達も集まって、『FCセントレアレディース』として小学生対象の女子チームとして元気に活動しています。

つきましては下記の要領で令和6年度女子クラブ員を募集いたしますので、皆様のご入会を心よりお待ちしております。一緒に楽しく体を動かしましょう！

※更新は毎年度ごとですので、現在既にクラブ員で継続する人も下記申込書を提出してください。

- 【1】主 催 常滑市サッカー協会
 - 【2】後 援 常滑市体育協会・常滑市スポーツ少年団
 - 【3】対 象 者 **令和6年4月に小学校1年生～6年生になる女子**
 - 【4】練習日時
 - (土曜日) ★小学1年生～2年生 午後2:30～4:00 (夏季は4:20～5:30)
 - ★小学3年生～6年生 午後2:30～4:15 (夏季は4:20～5:45)
 - (水曜日) ★小学1年生～2年生 午後7:00～8:30 ナイター練習
 - ★小学3年生～6年生 午後7:00～9:00 ナイター練習
 - 【5】練習場所 常滑西小学校グラウンド (土曜日が雨天の場合は常滑西小学校体育館)
 ※水曜ナイター練習の場所は、隔週で常滑西小グラウンドと鬼崎中学校グラウンドになります。
 - 【6】コ ー チ 日本サッカー協会公認D級指導員、常滑市サッカー協会FCセントレア指導員 他
 - 【7】会 費
 - ★小学1年生～3年生 年会費12,000円(一括払い)
 - ★小学4年生～6年生 年会費24,000円(半年ずつの分割払い)
 (スポーツ傷害保険料、試合費、ナイター使用料、活動運営費など)
- ※説明会時(4月6日)に支払いをお願いします。**
 (途中退会の場合は基本的に会費はクラブに寄付とさせていただきます)



【8】入会(又は継続)の手続き 下記の『FCセントレアレディース入会・継続申込書』に記入して、
3月16日(土)までに下記コーチへ提出してください。(新規申込みはFAX可です)

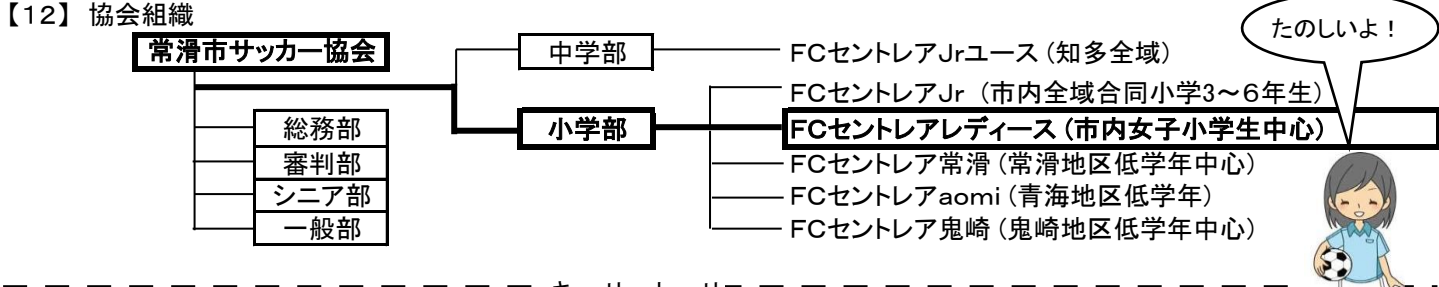
【9】問 合 せ 先 ホームページにアクセスの上、お問い合わせください。
 ★土田隆義 (FAX)58-5815 ★竹内美絵 (FAX)34-5385



【10】見学・体験 事前の見学・体験できますのでお気軽にお越しください。

【11】保護者説明会(日 時) **4月6日(土) 午前10:00～11:00** (時間が通常と異なりますので
 & クラブ費回収(場 所) **常滑西小学校 体育館(1F視聴覚室の可能性もあり)** **ご注意ください**

★この日は子ども達の練習は行いませんので、保護者さんのみで大丈夫です。
 ★説明会は新規の保護者さんを対象とさせていただきます。
 (通常のメンバーさんは集金をさせていただき、資料をお渡します。質問などございましたら遠慮無くお声がけ下さい。)
 ★この日にチームの内容や活動予定など資料をお渡します。(練習スタートは4/10(水)からです)



令和6年度 FCセントレアレディース入会・継続申込書

申込日	月 日	申込区分	新規・継続		
学校名	小学校	学 年	年 生		
ふりがな		生年月日	西暦20__年 月 日	年 齢	歳
氏 名		郵便番号	住 所		
保護者名		電話番号(緊急連絡先)	FAX番号		

※令和6年度 新学年の内容でご記入ください。ご記入いただいた個人情報については、FCセントレアの活動のためにだけ使用いたします。